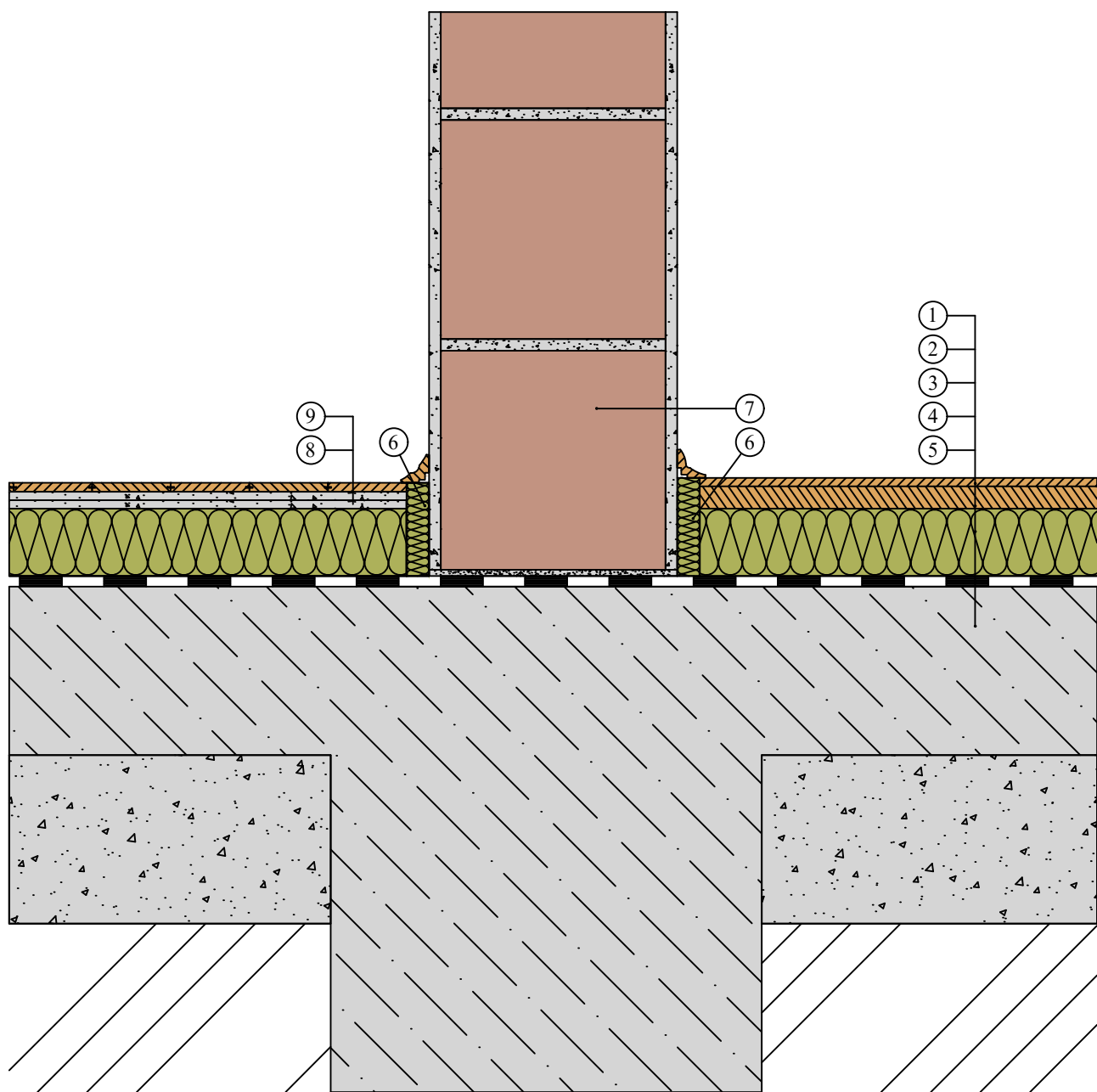


Použitie tepelnej izolácie KNAUF INSULATION v ľahkej plávajúcej podlahe na prízemí v kontakte so stenou



1. Plávajúca podlaha s penovou podložkou
2. Roznášacia vrstva (napr. 2x OSB doska)
3. Tepelná izolácia PVT, PTS
4. Hydroizolačné súvrstvie
5. Podkladný betón
6. Okrajový pásik
7. Murivo
8. Roznášacia vrstva z dvoch navzájom spriahnutých veľkoformátových dosiek, napr. sadrokvláknité
9. Plávajúca podlaha