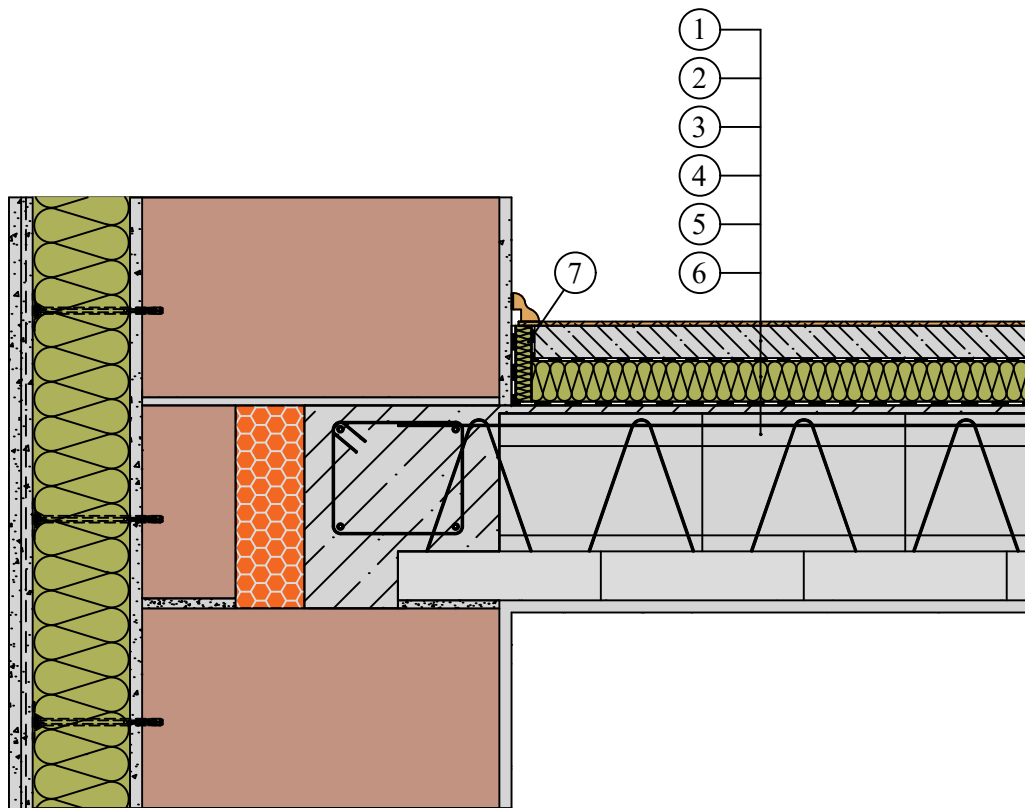


Použitie tepelnej izolácie KNAUF INSULATION v ľahkej plávajúcej podlahe na strope medzi vykurovanými priestormi



1. Nášľapná vrstva podlahy
2. Anhydridový poter
3. PE fólia
4. Tepelná izolácia PTE, PTS,
5. Parozábrana - HOMESEAL LDS 100
6. Nosná konštrukcia
7. Okrajový pásik