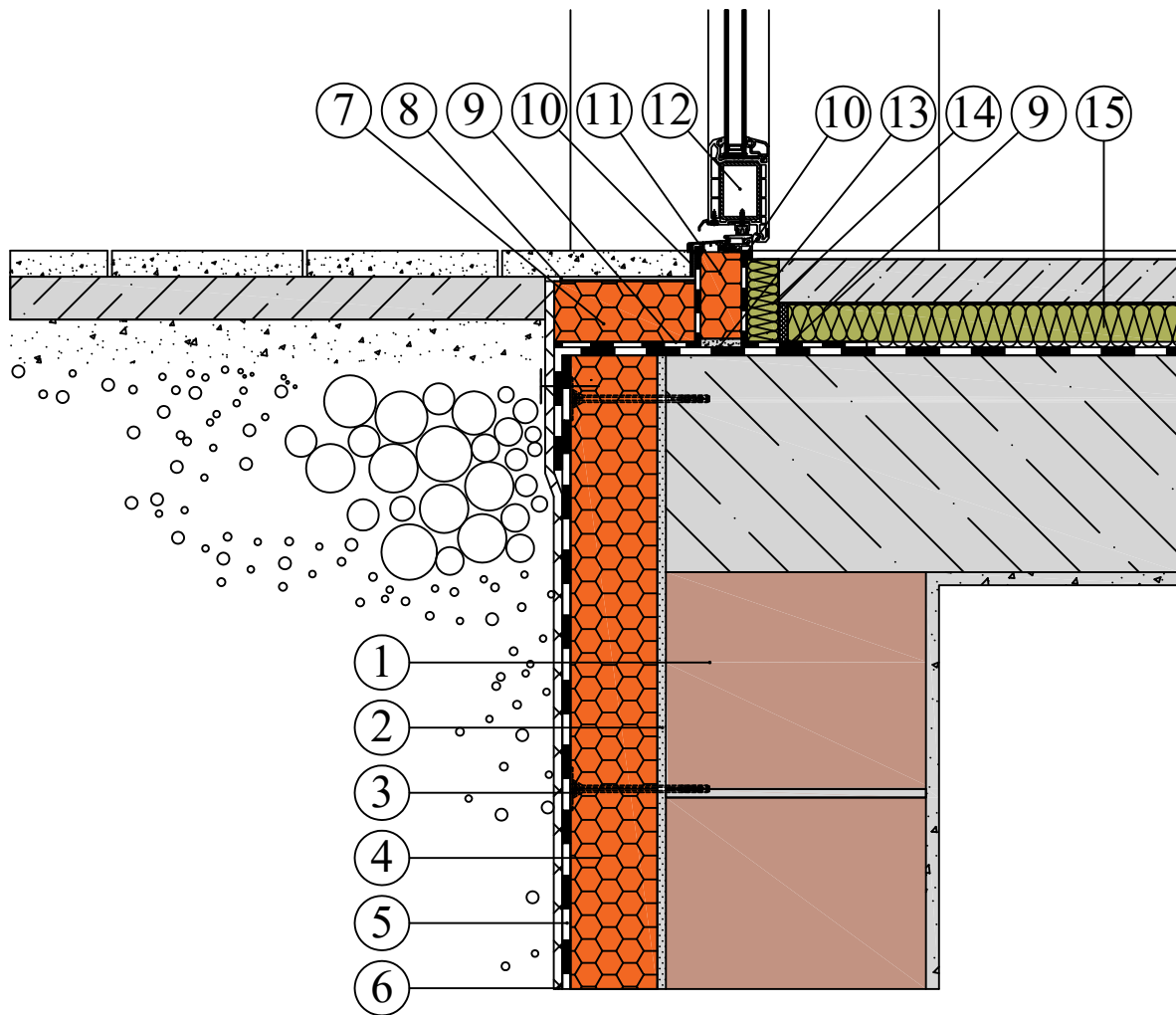


Použitie tepelnej izolácie KNAUF INSULATION v zatepľovacom systéme ETICS - detail pri vstupných dverách - podpivničená stavba



1. Murivo
2. Lepiaca malta napr. SMARTwall lepidlo (min. 40% pokrytie)
3. Rozperná skrutkovacia kotva
4. Extrudovaný polystyrén (XPS)
5. Hydroizolačné súvrstvie
6. Geotextília
7. Extrudovaný polystyrén (XPS)
8. Kovový profil pre osadenie dlažby
9. Dodatočná hydroizolačná vrstva
10. Trvale pružný tmel
11. Penové sklo
12. Dverný profil
13. Maltové lôžko
14. Extrudovaný polystyrén (XPS)
15. Tepelná izolácia do podlahy PTN, PTE, PTS,