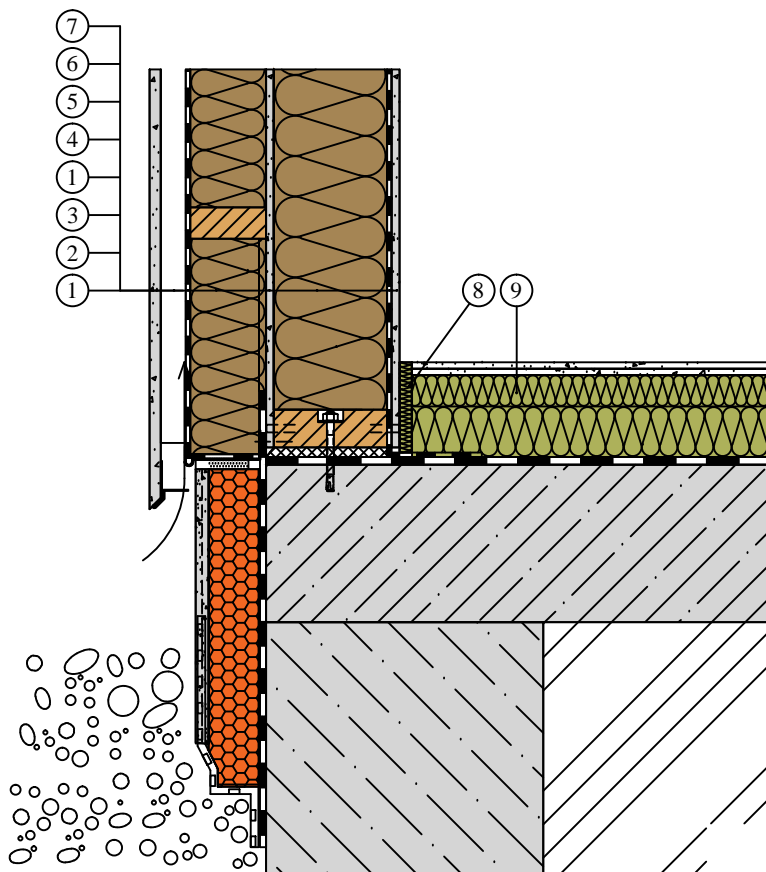


## Použitie tepelnej izolácie KNAUF INSULATION v konštrukcii drevostavby - obvodová stena - základová doska - difúzne otvorená konštrukcia - sokel



1. Sadrovláknitá doska
2. Parobrzdza LDS 2Silk
3. Tepelná izolácia Knauf Insulation ( špecifikácia, typ podľa požiadaviek investora )
4. Tepelná izolácia Knauf Insulation ( špecifikácia, typ podľa požiadaviek investora )
5. Difúzne otvorená fólia - LDS 0.04
6. Prevetrávaná medzera + nosný drevený rošt
7. Cementovláknitá doska s povrchovou úpravou
8. Okrajový pásik
9. Skladba podlahy s izolačnou doskou z minerálnej vlny ( špecifikácia, typ PTS, PVT )