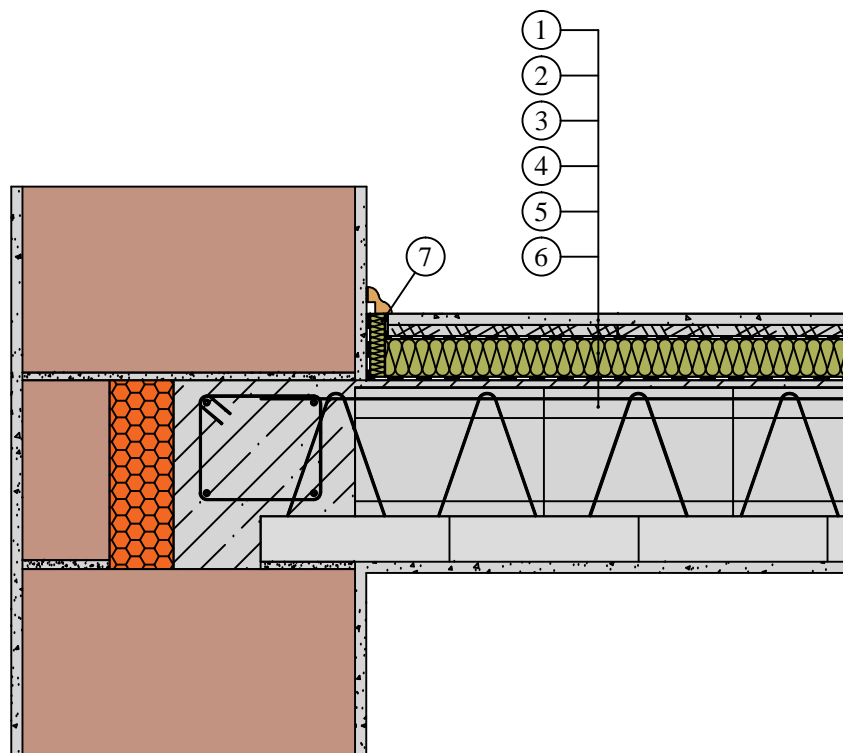


Použitie tepelnej izolácie KNAUF INSULATION v ľahkej plávajúcej podlahe na strope medzi vykurovanými priestormi



1. Nášľapná vrstva podlahy
2. OSB doska
3. PE fólia
4. Tepelná izolácia PVT, PTS
5. Parozábrana - LDS 100
6. Nosná konštrukcia
7. Okrajový pásik