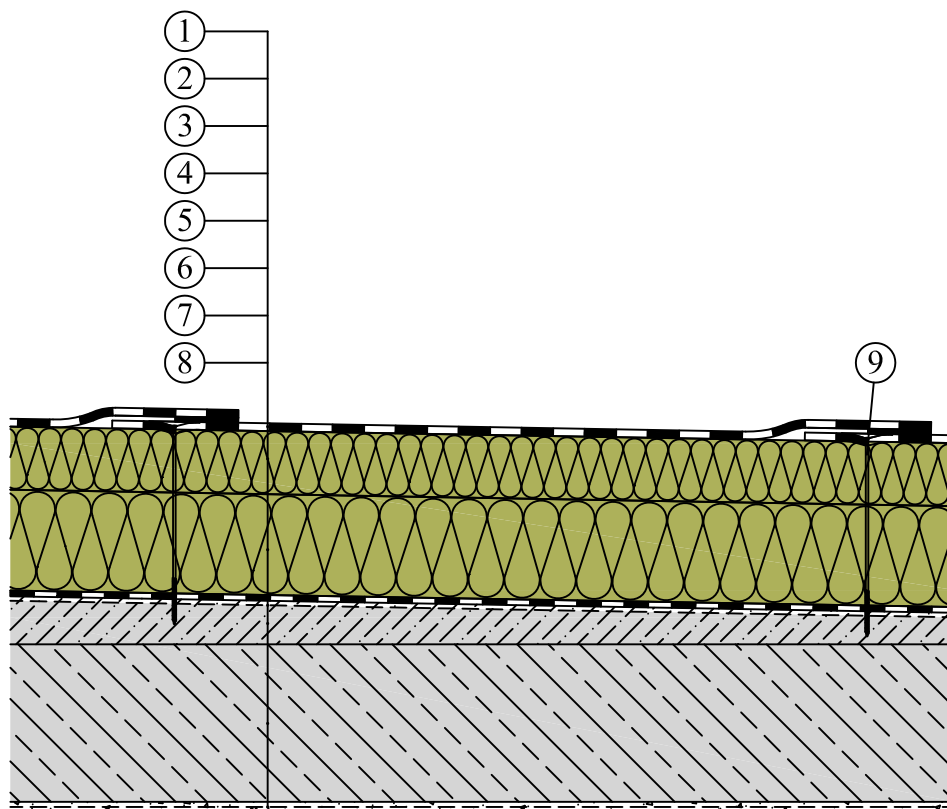


Použitie tepelnej izolácie KNAUF INSULATION v skladbe konštrukcie nepochôdzej plochej strechy - so spádovou vrstvou



1. Povlaková hydroizolácia (PIB, mPVC, TPO, FPO aj.)
2. Tepelne - izolačná vrstva z minerálnej vlny DDP, DDP BITF,
3. Tepelne - izolačná vrstva z minerálnej vlny, DDP-N, DDP-K
4. Parotesná zábrana - LDS 100
5. Penetračný náter
6. Spádová betónová vrstva
7. Nosná stropná konštrukcia
8. Vnútorňá omietka
9. Mechanické kotvenie